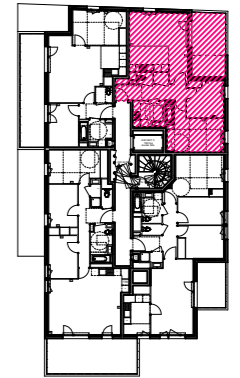


C704



HALL C

APPARTEMENT DE 3 PIECES C704 au 7ème étage

ENTREE	8,23
SEJOUR / CUISINE	25,21
CHAMBRE 1	13,82
CHAMBRE 2	9,35
SDB	6,68
RGT	1,16
WC	1,23

SURFACE TOTALE HABITABLE 65,68 m²

TERRASSE 15,07

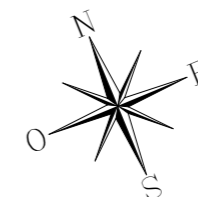
SURFACE TOTALE HABITABLE ET ANNEXE 80,75 m²

LEGENDE

[RJ]	Prise RJ 45	SS	Sèche Serviette
AV	Allège Vitrée		Radiateur
VR	Volet Roulant	F	Réfrigérateur
GC	Garde-corps	LV	Lave Vaisselle
	Soffite / faux plafond / retombée	LL	Lave Linge
ETEL	Esp techn. elect. du lgt	C	Cuisson
PL	Placard	TRI	Tri sélectif
		---	Retombée de poutre

Indice B Juin 2019

Echelle :



Nota : Les surfaces des placards sont comprises dans celles des pièces où ils se situent. Des modifications sont susceptibles d'être apportées à ce plan en fonction des nécessités techniques et réglementaires de la réalisation, tant en ce qui concerne les dimensions libres que l'équipement. Les soffites, faux-plafonds, retombées, gaines techniques, canalisations, trappes de visite, descentes d'eaux pluviales, équipements électriques, ne sont pas systématiquement représentés ou le sont à titre indicatif. Les dimensions et les implantations des appareils de chauffage, lorsqu'ils sont représentés, sont indicatifs et seront soumis à la conformité de l'étude thermique. Les surfaces, les hauteurs sous plafond ainsi que les hauteurs de seuils ou d'allèges indiquées sont approximatives.